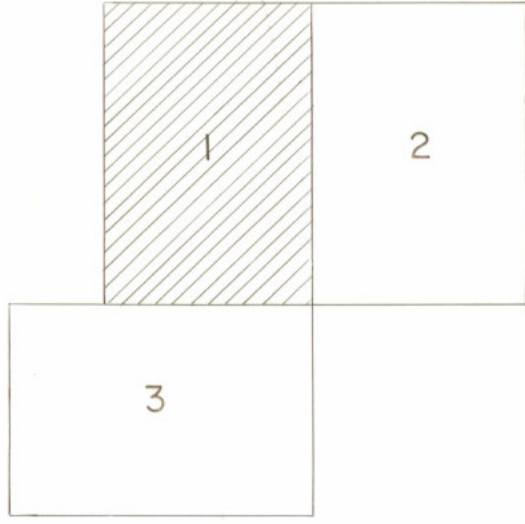


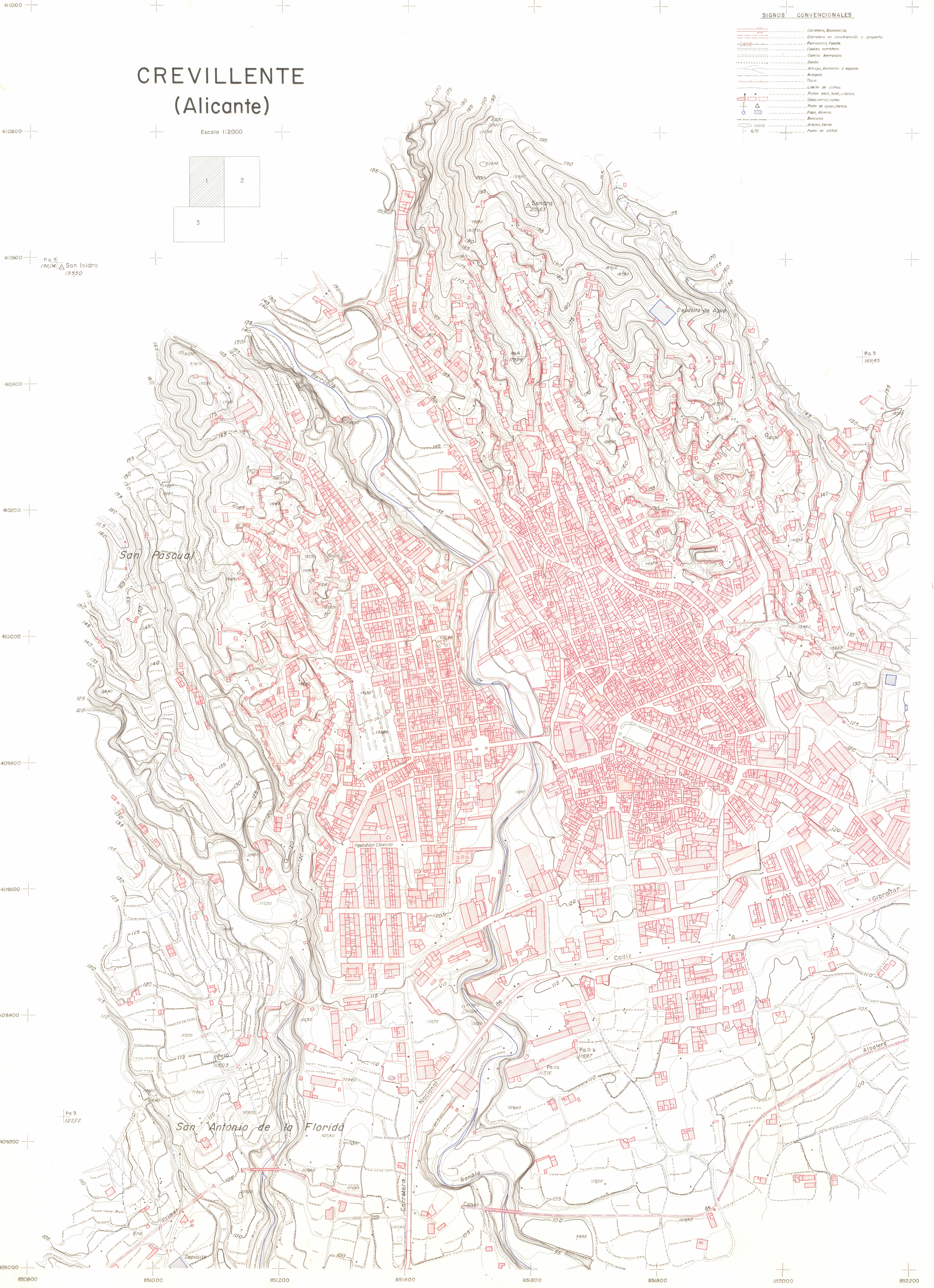
CREVILLENTE (Alicante)

Escala 1:2000



SIGNOS CONVENCIONALES

- Carretera, Asfaltada
- Carretera en construcción o proyecto
- Ferrocarril, Puente
- Camino carretero
- Camino herradura
- Senda
- Arroyo, barranco o vegaleta
- Acequia
- Tiro
- Limite de cultivo
- Postes elect. tend., o faros
- Casas, corral, ruinas
- Planta de agua, vertice
- Plaza, Albero
- Bancos
- Arboles, Verde
- Punto de altitud



Pa. 3
19604 Δ San Isidro
19550

Pa. 5
16945

Pa. 9
12222

Equidistancia 1 m.