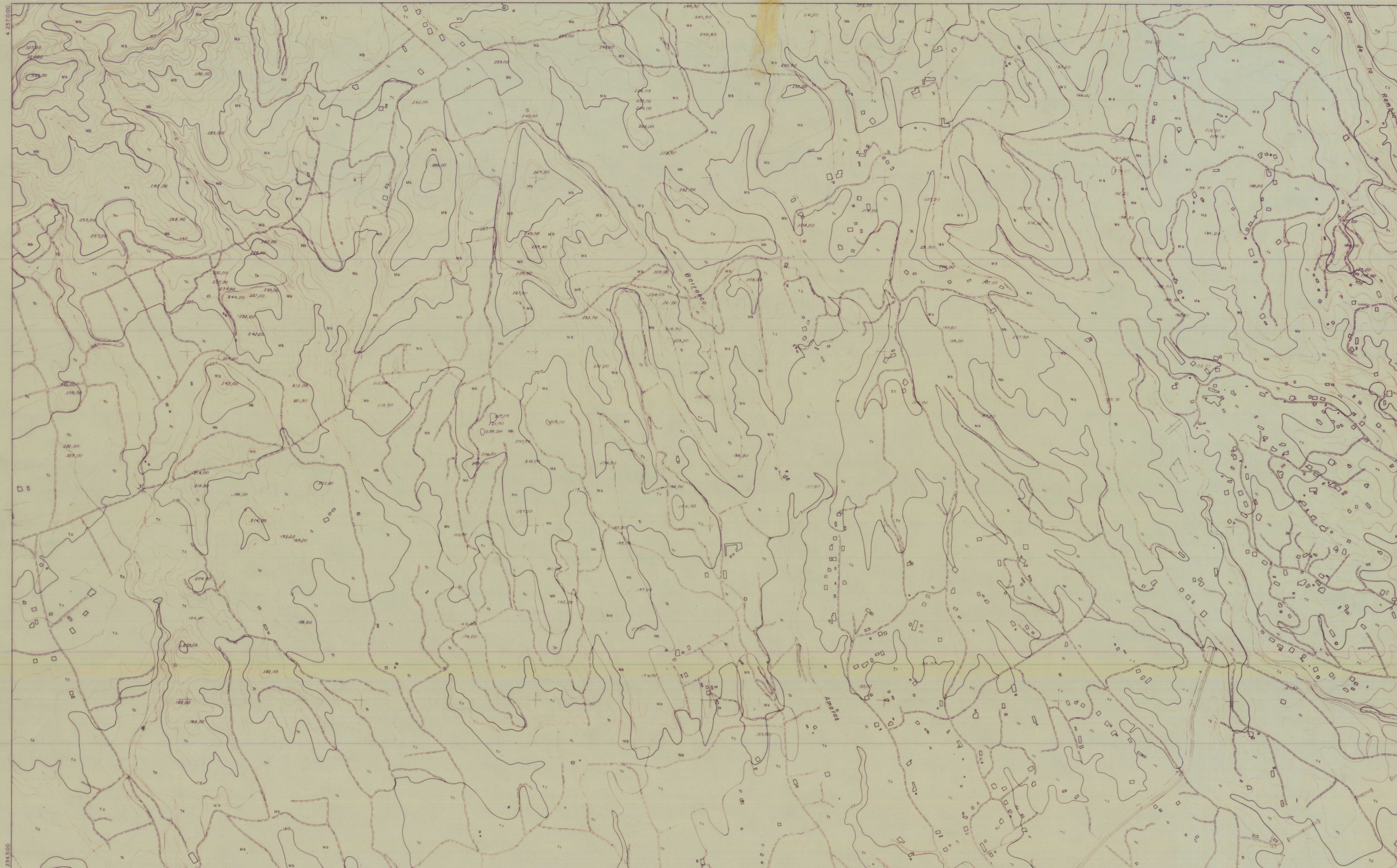


1-40-1
 PGMO 1/5000
 AMT: DM-A-REF: P: 001



SIGNOS CONVENCIONALES		USOS DEL SUELO		VERTICES		INFORMACION CARTOGRAFICA		DIRECCION GENERAL ACCION TERRITORIAL Y URBANISMO	
	Ferrocarril ancho normal, via doble		TERRENO DE CULTIVO		PROYECCION U.T.M. ELIPSOIDE INTERNACIONAL - HUSO 30	MOPU HOJA I-40-I I-39-III I-39-III J-39-III I-40-IV I-40-IV J-40-IV I-40-III I-40-III J-40-III MUNICIPIO CREVILLENTE PROVINCIA ALICANTE ESCALA 1:5.000			
	Ferrocarril ancho normal, via única		O OLIVAR		ALTIPLANO REFERIDAS AL NIVEL DEL MAR EN ALICANTE				
	Ferrocarril electrificado		V VIÑEDO		COORDENADAS GEOGRAFICAS EN LAS ESQUINAS DE LA HOJA				
	Almadraba, cerca metálica		F FRUTALES		VUELO FOTOGRAMETRICO REALIZADO EN FEBRERO				
	Límite de provincia		H HUERTA		DE 1980 POR TICSIA				
	Límite de término municipal		RE REPIBLACION FORESTAL		TRIANGULACION PROPIA DE ESTE LEVANTAMIENTO				
	Vértice geodésico 15 y 29 orden		M MONTE ALTO		REFERIDA A LA RED GEOLOGICA NACIONAL				
	Vértice geodésico 15 y 29 orden		M MONTE BAJO		ARROYO DE CAMPO REALIZADO EN MARZO				
	Punto de apoyo - P de triangulación - P principal		F FALDA PASTO		DE 1980 POR TICSIA				
	Puente de obra de fábrica - Puente de hierro				RESTITUCION Y DIBUJO REALIZADO EN ABRIL				
	Torre de tendido eléctrico - Poste - Farola				DE 1980 POR TICSIA				