

**CUESTIONARIO DE PARTICIPACIÓN PÚBLICA ESTUDIO DE INTEGRACIÓN
PAISAJÍSTICA**

**PLANTA DE ENERGÍA SOLAR FOTOVOLTAICA DE 3.399 kWp
CONECTADA A LA RED DE DISTRIBUCIÓN DE ENERGÍA
ELÉCTRICA.**

CREVILLENT (ALICANTE)

Referencia:

2401/24059/1800/02

Edición:

01/22

Fecha:

Junio. 2022

CUESTIONARIO DE PARTICIPACIÓN PÚBLICA E.I.P

Proyecto: Estudio de Integración Paisajística de una Planta de Energía Solar Fotovoltaica de 3.399 kWp conectada a la red de distribución de energía eléctrica.

El paisaje, así como el territorio constituyen un patrimonio común de todos los ciudadanos y un elemento fundamental de su calidad de vida, que el reciente Decreto ley 1/2021, de 18 de junio, del Consell de aprobación del texto refundido de la Ley de ordenación del territorio, urbanismo y paisaje aborda desde la más actual concepción del mismo emanada del Convenio Europeo del Paisaje. En ambos documentos, así como en el Reglamento de Paisaje de la Comunidad Valenciana, se establecen medidas para el control de la repercusión que sobre el mismo tiene cualquier actividad con incidencia territorial y se exige de este modo a los instrumentos de ordenación territorial y urbanística estudios específicos de paisaje.

La participación ciudadana se identifica con las distintas acciones a través de las cuáles la ciudadanía tiene la posibilidad de intervenir en la conservación de los valores ambientales, y en la mejora del entorno en el que vive, favoreciendo un aumento de la calidad de vida.

Con motivo la realización del **Estudio de Integración Paisajística de una Planta de Energía Solar Fotovoltaica de 3.399 kWp conectada a la red de distribución de energía eléctrica**, se está procediendo a la realización de un proceso de participación pública con objeto de conocer la percepción de esta zona y su entorno por parte de la ciudadanía. Por este motivo, a continuación, se realizan una serie de preguntas sobre su visión con respecto a distintos aspectos del ámbito municipal.

El principal objetivo de esta encuesta es obtener un mayor conocimiento de los aspectos paisajísticos y medioambientales del proyecto y su entorno. Por consiguiente, la finalidad de esta encuesta es la recogida de las aspiraciones e intenciones de la población relacionadas con la instalación proyectada en el término municipal de Crevillent.

A continuación, se solicita su colaboración en la contestación de las siguientes cuestiones:

Seguidamente se describe la ubicación de la Planta Solar Fotovoltaica proyectada, así como imágenes donde se muestra el Paisaje General contemplado desde la zona donde se plantea la Planta Solar Fotovoltaica:

Ubicación de la Planta Solar Fotovoltaica:

-Polígono 43, parcela 34.

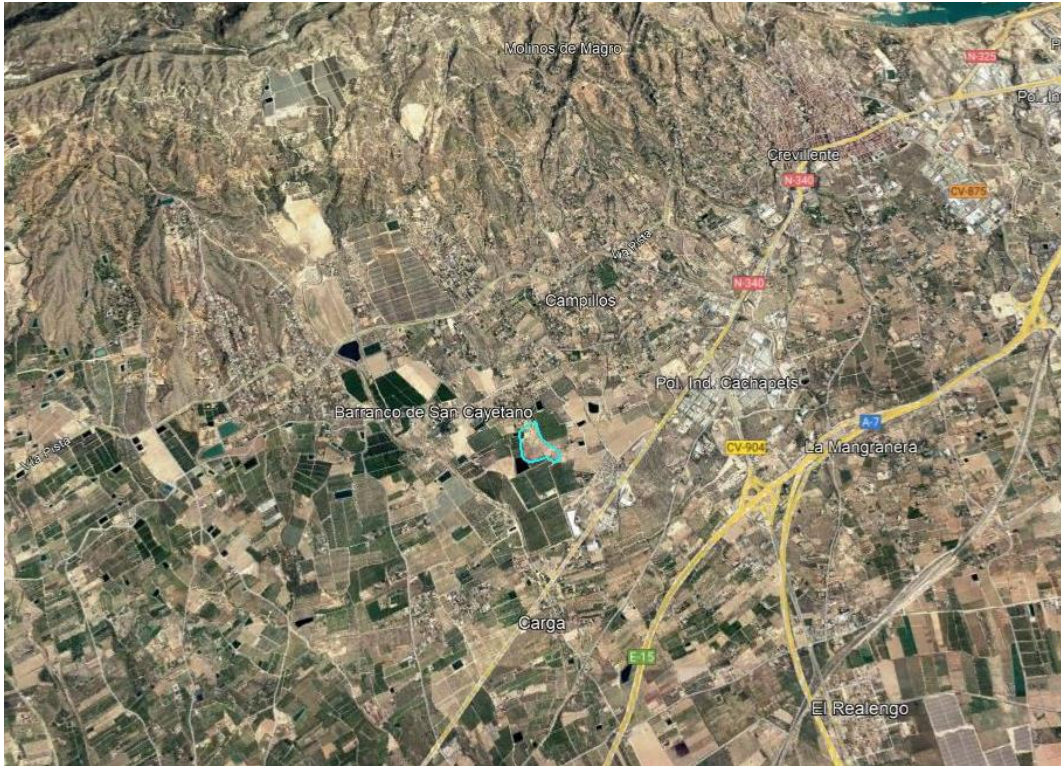


Ilustración 1: Ubicación de la Planta Solar Fotovoltaica.

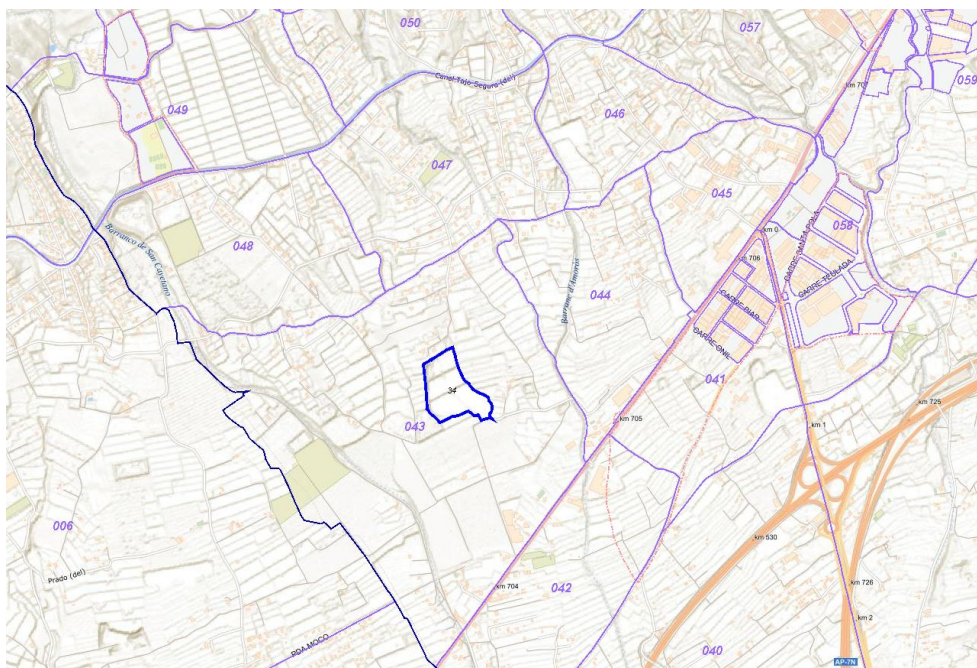


Ilustración 2. Situación catastral general de la PSF Campillo.

Paisaje General que se puede observar desde la ubicación de la Planta Solar Fotovoltaica proyectada:



Ilustración 3: Paisaje General observado desde la Planta Solar Fotovoltaica proyectada.



Ilustración 4: Paisaje General observado desde la Planta Solar Fotovoltaica proyectada.



Ilustración 5: Paisaje General observado desde la Planta Solar Fotovoltaica proyectada.



Ilustración 6: Paisaje General observado desde la Planta Solar Fotovoltaica proyectada.

CUESTIONARIO DE PARTICIPACIÓN PÚBLICA E.I.P

Proyecto: Estudio de Integración Paisajística de una Planta de Energía Solar Fotovoltaica de 3.399 kWp conectada a la red de distribución de energía eléctrica.

Datos Personales

Nombre y Apellidos:

DNI:

Edad:

Lugar de Residencia:

V3J INGENIERIA Y SERVICIOS S.L. garantiza la confidencialidad de los datos de carácter personal facilitados por los encuestados y su tratamiento automatizado de acuerdo con la legislación sobre protección de datos de carácter personal y, en particular, la Ley Orgánica 3/2018, de 5 de diciembre, de Protección de Datos de Carácter Personal y Garantiza los Digitales. La persona encuestada tiene derecho a ejercitar su derecho de acceso, rectificación, cancelación y oposición, en las oficinas de V3J INGENIERIA Y SERVICIOS S.L., C/ Marqués de Dos Aguas, 7, 1º D Valencia (Valencia) 46002 o enviando un correo electrónico a v3j@v3jingenieria.com.

Con motivo de la tramitación de una Planta Solar Fotovoltaica en el término municipal de Crevillent, se está procediendo a la realización de un proceso de participación pública con el objetivo de conocer la percepción de esta zona y su entorno por parte de la ciudadanía.

El ámbito de la instalación se localiza al Oeste del término municipal, en el polígono 43, parcela 34. Más concretamente, se encuentra al Norte de la N-340, al Norte del camino denominado Vereda de la Carga y al Este del Barranco de San Cayetano. El Camí de la Coveta del Pla delimita a la planta por el Este y, a su vez, se utiliza para acceder a ella.

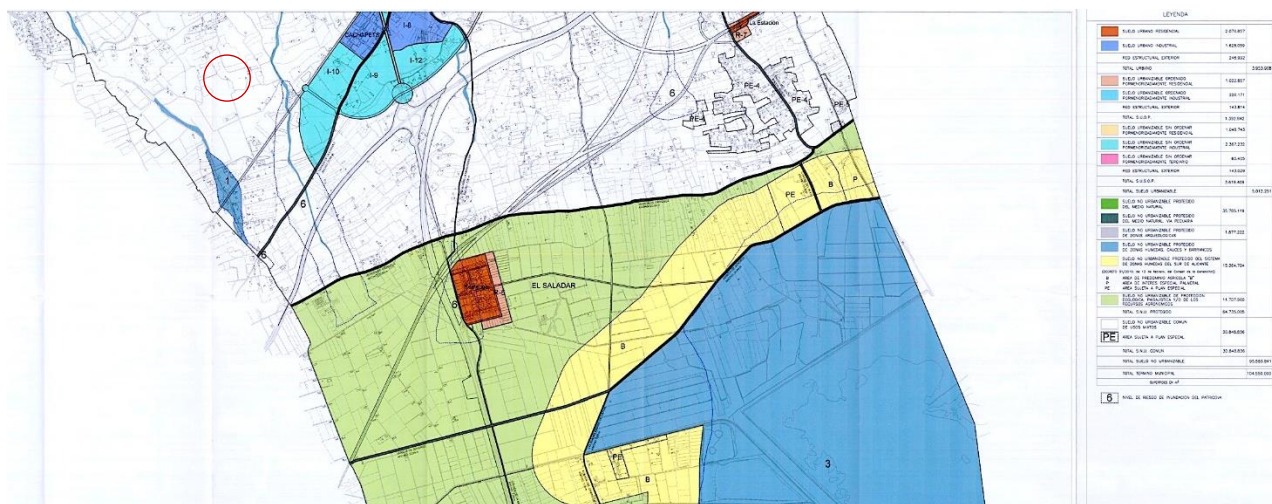


Ilustración 7. Situación según PGOU de la PSF Campillo.

A continuación, se pide la colaboración para contestar a las siguientes preguntas:

1.- ¿Conoces la zona donde se proyecta la Planta Solar Fotovoltaica? ¿Pasas frecuentemente por la zona?

2.- ¿Qué valoración, con respecto a su calidad paisajística, le darías la zona en su conjunto? (En una escala del 1 al 5, donde 1 es Muy Mala y 5 Muy Buena)

3.- ¿En tu opinión, qué caminos y accesos que bordean el ámbito de estudio son las más utilizadas para el tráfico? (Marque con una X).

- N-340
- Vereda de la Carga

4.- ¿Conoces alguna ubicación que ofrezca visitas de calidad (miradores, etc.) en el ámbito de esta zona?

5.- ¿Qué elementos destacarías como imagen identificativa en la zona donde se proyecta la Planta Solar Fotovoltaica? (Marca 1 o 2 opciones con una X, sólo las destacables desde su punto de vista).

- Agrícola
- Industrias
- Monte y Pinar
- Urbanizaciones
- Otros (indique cuál/cuáles)

6.- ¿Qué aspectos negativos destacarías de la zona? ¿Cuáles son los elementos de aspecto más desagradado?

- Casas rurales
- Industrias
- Líneas eléctricas
- Parcelas agrícolas abandonadas
- Vertidos puntuales, o acumulación de escombros
- Infraestructuras de riego
- Pérdidas de la vegetación forestal y de suelo por desmontes
- Otros (indique cual/cuales)

7.- ¿Qué propuestas se pueden implementar para el desarrollo de la instalación? (Marque con una X).

- Colocar un arbolado perimetral
- Conservar y mejorar la vegetación
- Restaurar los efectos paisajísticos de los elementos degradados
- Evitar la proliferación de pequeños vertidos puntuales de escombros y otros
- Residuos
- Otros (indique cuál/cuáles)